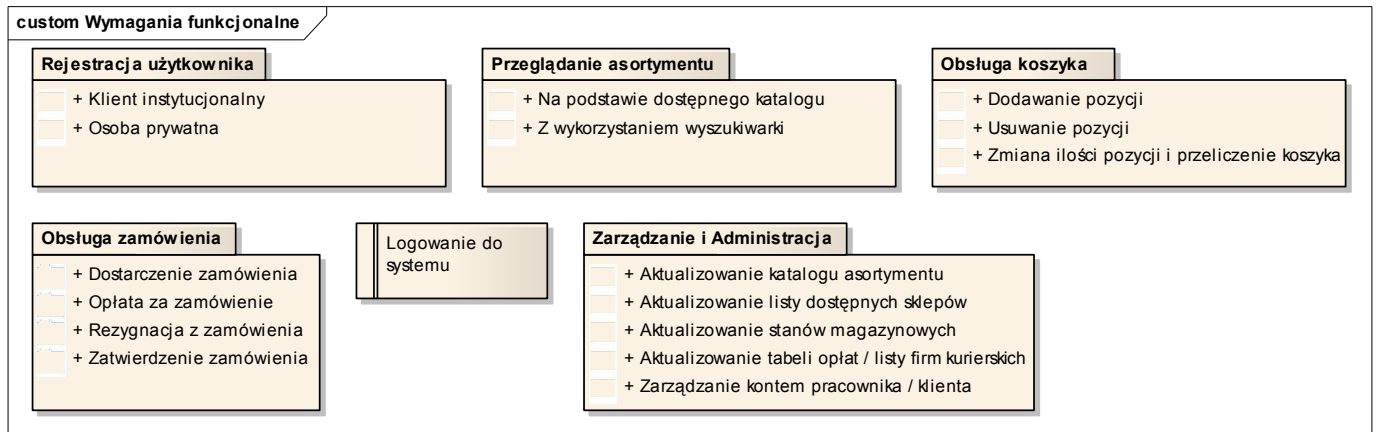
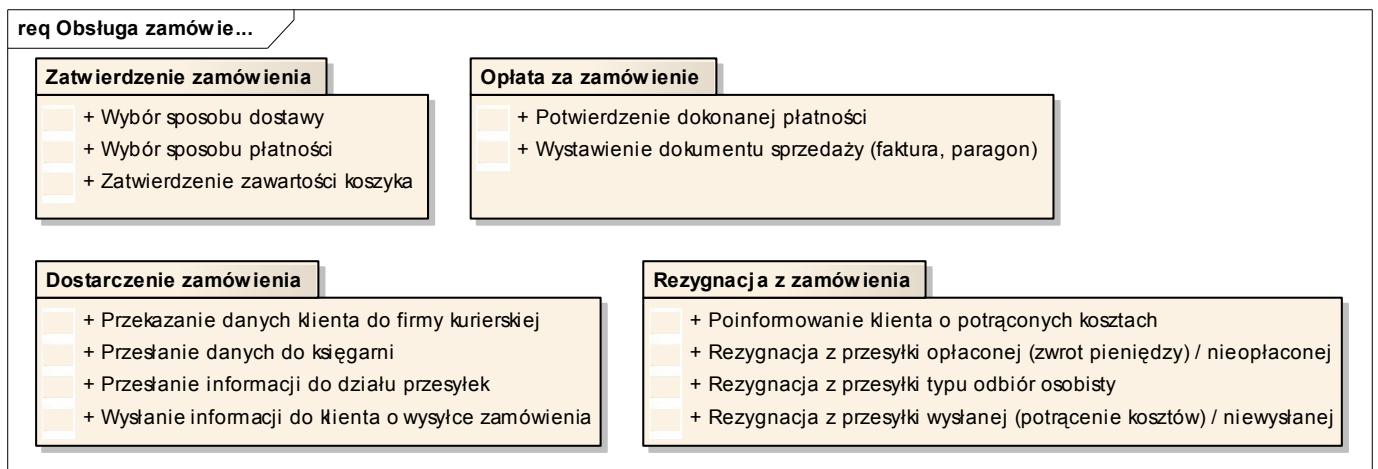


# Spis wymagań funkcjonalnych i нефункциональных

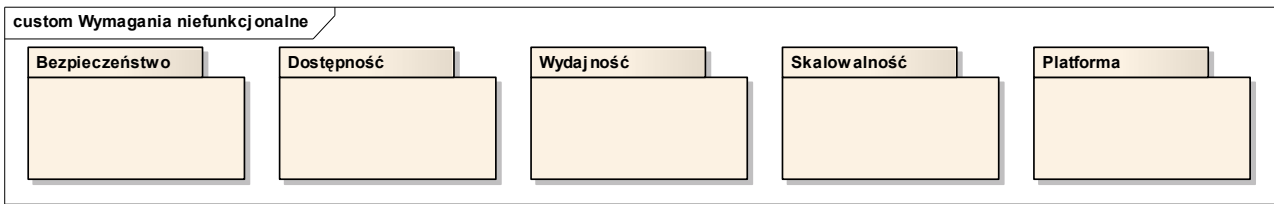
## 1) Wymagania funkcjonalne



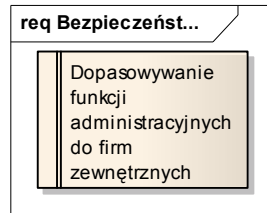
## a) Szczegóły Obsługi Zamówienia



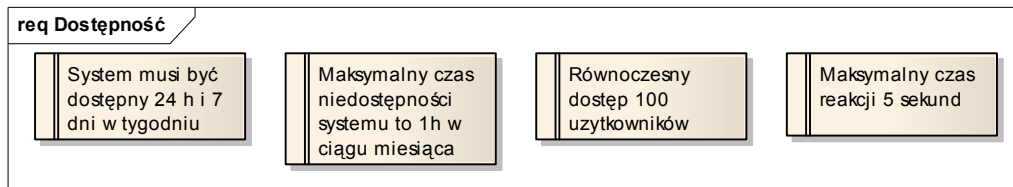
## 2) Wymagania niefunkcjonalne



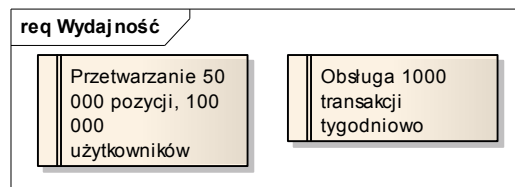
### a) Bezpieczeństwo



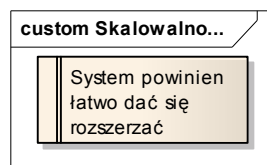
### b) Dostępność



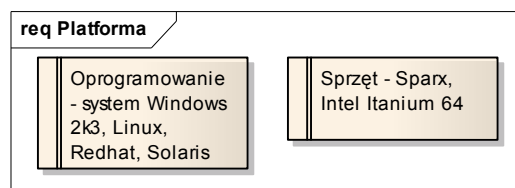
### c) Wydajność



### d) Skalowalność

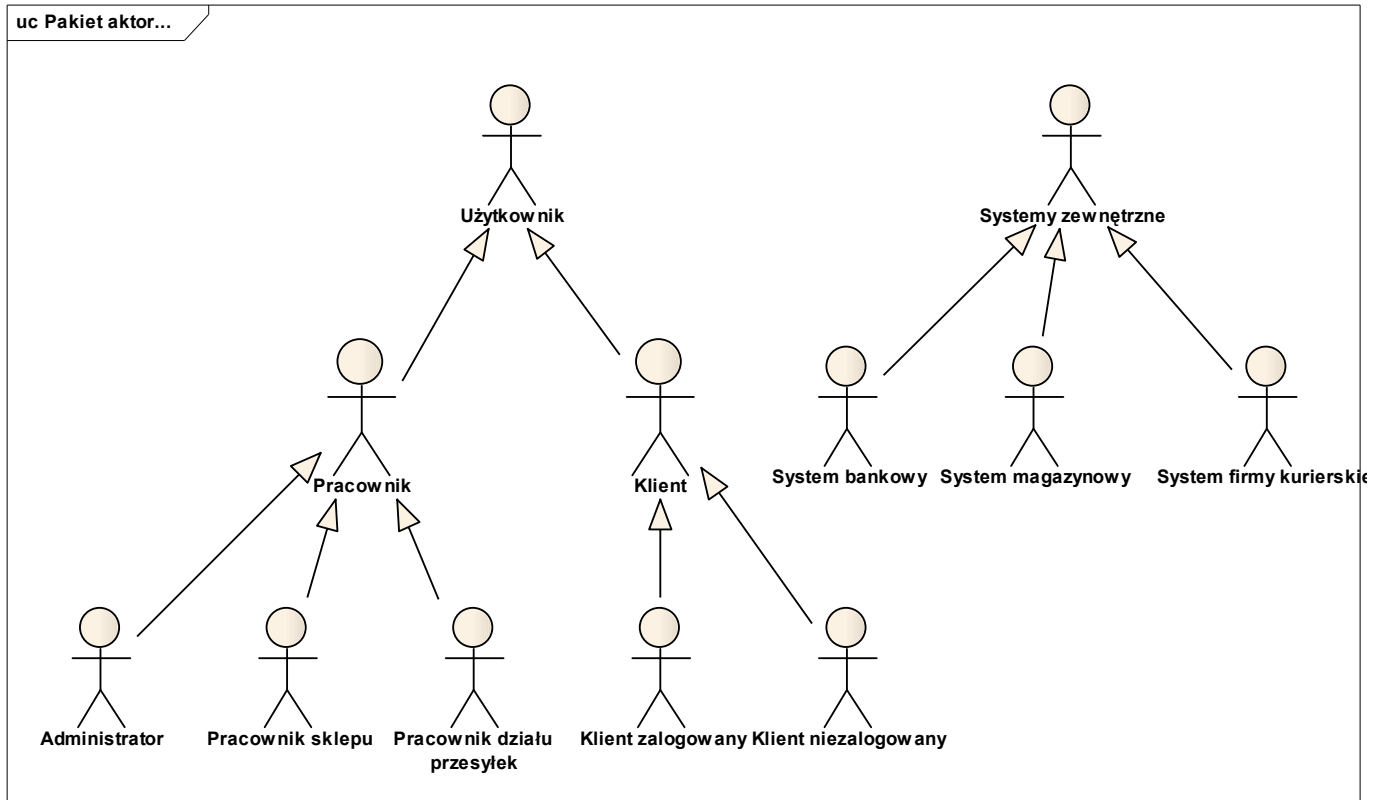


### e) Platforma



# Diagram przypadków użycia

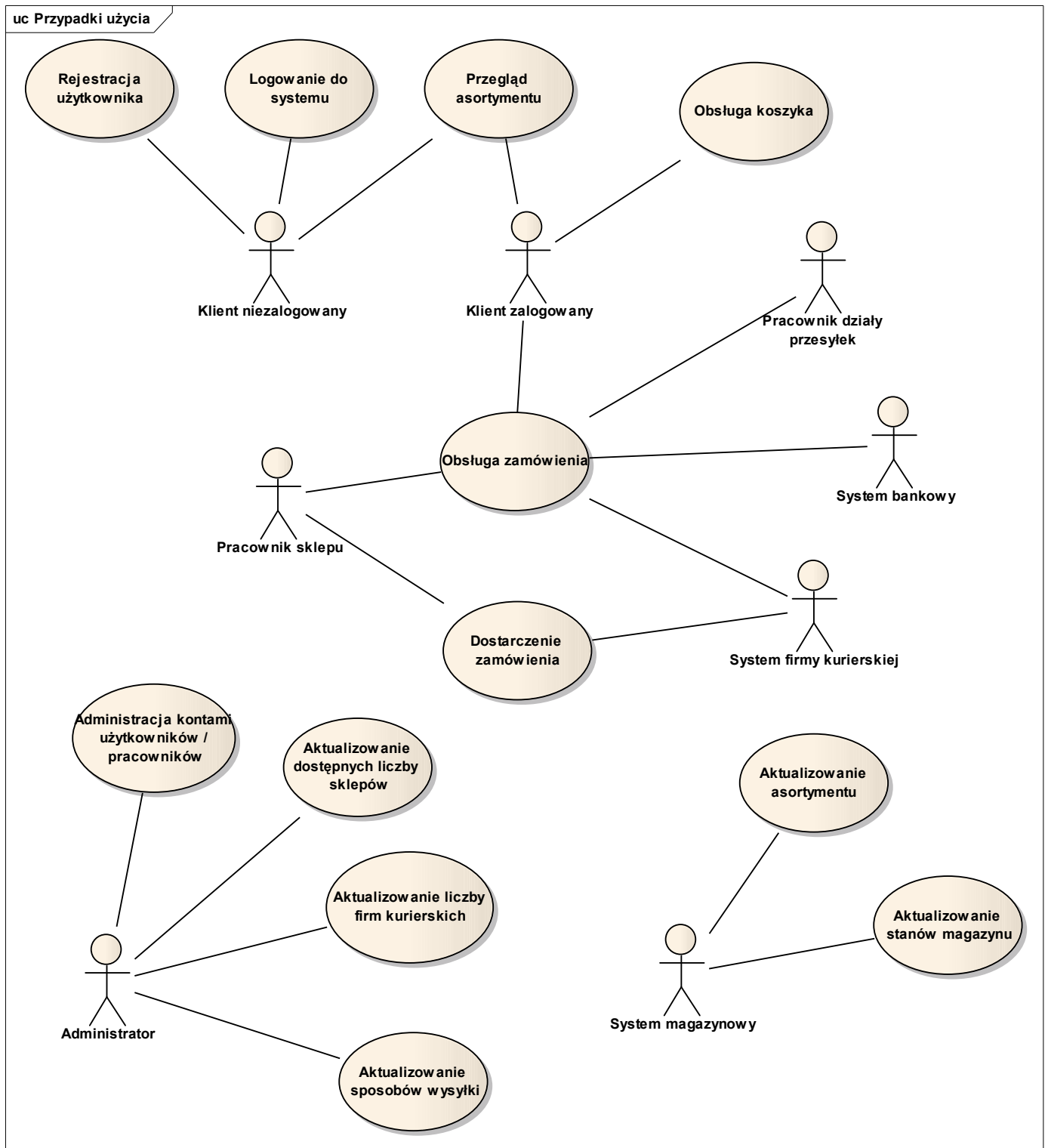
## 1) Pakiet aktorów



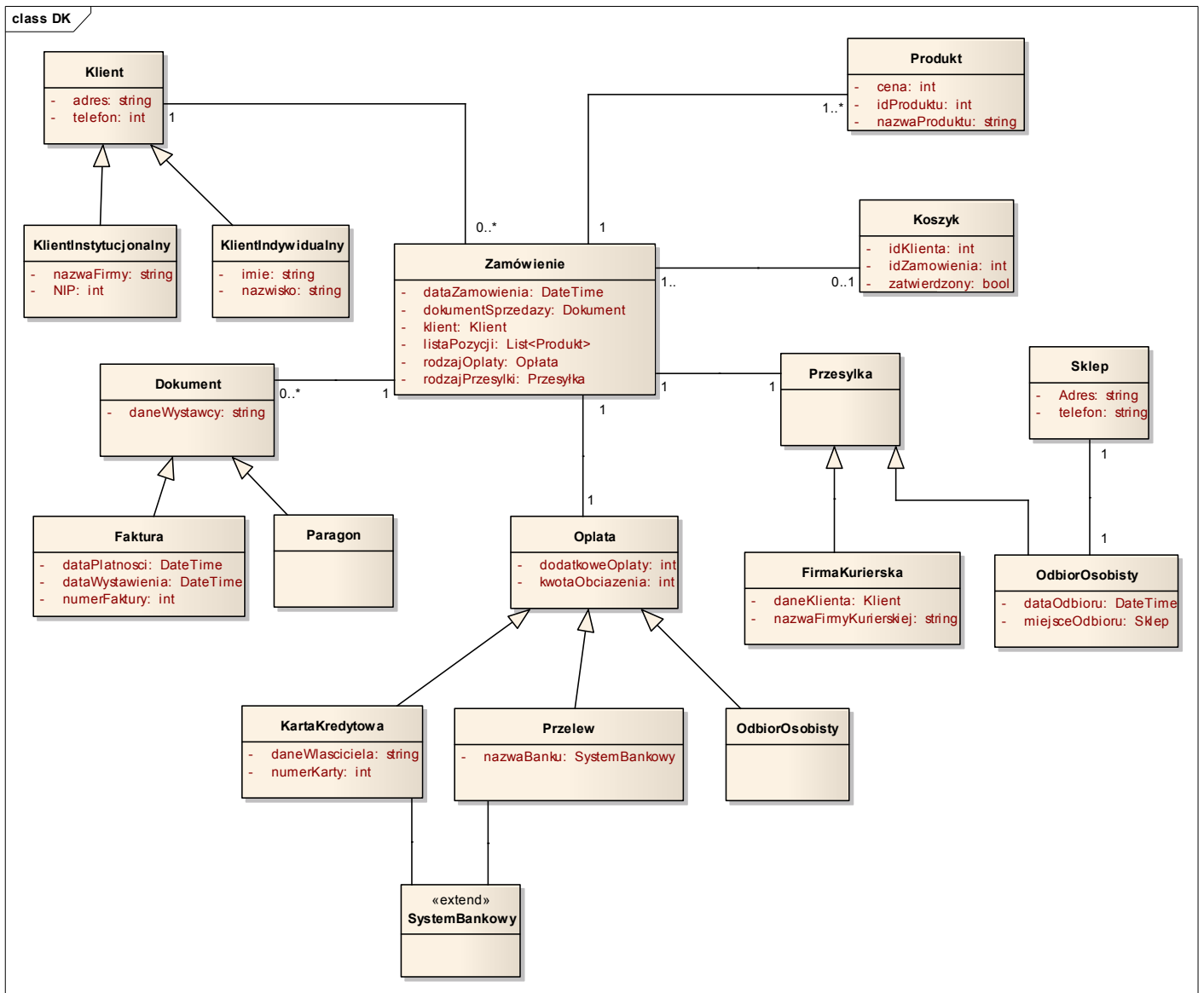
Aktorzy zostali podzieleni na dwie oddzielne grupy hierarchiczne. W pierwszej z nich znajdują się użytkownicy systemu tj. szczegółowy podział na pracowników i klientów natomiast w drugiej grupie umieszczone zostały systemy, które wspomagają pracę w trakcie dokonywania płatności za zamówienie, sprawdzanie stanu magazynu oraz do komunikacji z firmą kurierską.

Grupa Klient została rozdzielona ze względu na fakt, iż jego dwa rodzaje (zalogowany i niezalogowany) posiadają inne przypadki użycia w systemie. Grupa Pracownik została rozdzielona na podstawie ich ról w systemie oraz zakresu obowiązku wobec klienta / systemu.

## b) Diagram Przepadków użycia



# Diagram klas



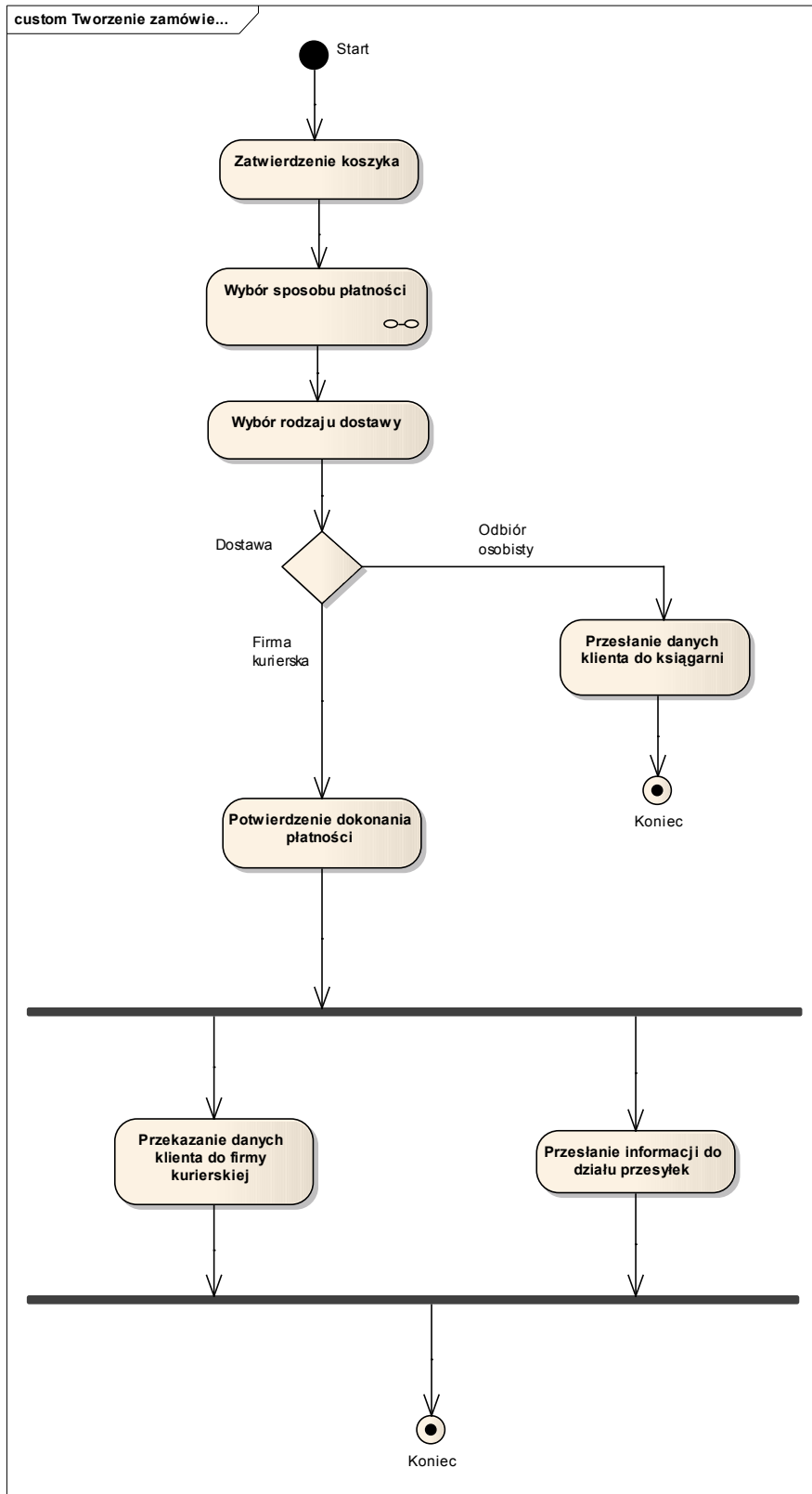
Centralną częścią diagramu jest klasa Zamowienie, która przechowuje informacje o wszystkich potrzebnych obiektach innych klas, potrzebnych do realizacji zamówienia. Klasy, które są niejako wzorcem i mogą być abstrakcyjne dla innych podrzędnych klas to Klient, Dokument, Oplata i Przesylka. Spowodowane jest to generalizacją niektórych pól w klasie nadrzędnej, które mogą być z powodzeniem wykorzystane w klasach potomnych.

Klasa SystemBankowy służy do komunikacji między naszym sklepem a zewnętrznym systemem bankowym umożliwiającym dokonywanie przelewów online z natychmiastowym potwierdzeniem płatności oraz w celu dokonania płatności za pomocą karty kredytowej.

Pole zatwierdzony w klasie Koszyk informuje, czy wszystkie elementy w koszyku zostały zatwierdzone w celu przejścia do dalszej realizacji zamówienia.

# Diagram czynności

## 1) Tworzenie zamówienia



Rozpoczęcie procesu tworzenia zamówienia zaczynamy od wcześniejszego zatwierdzenia koszyka klienta.

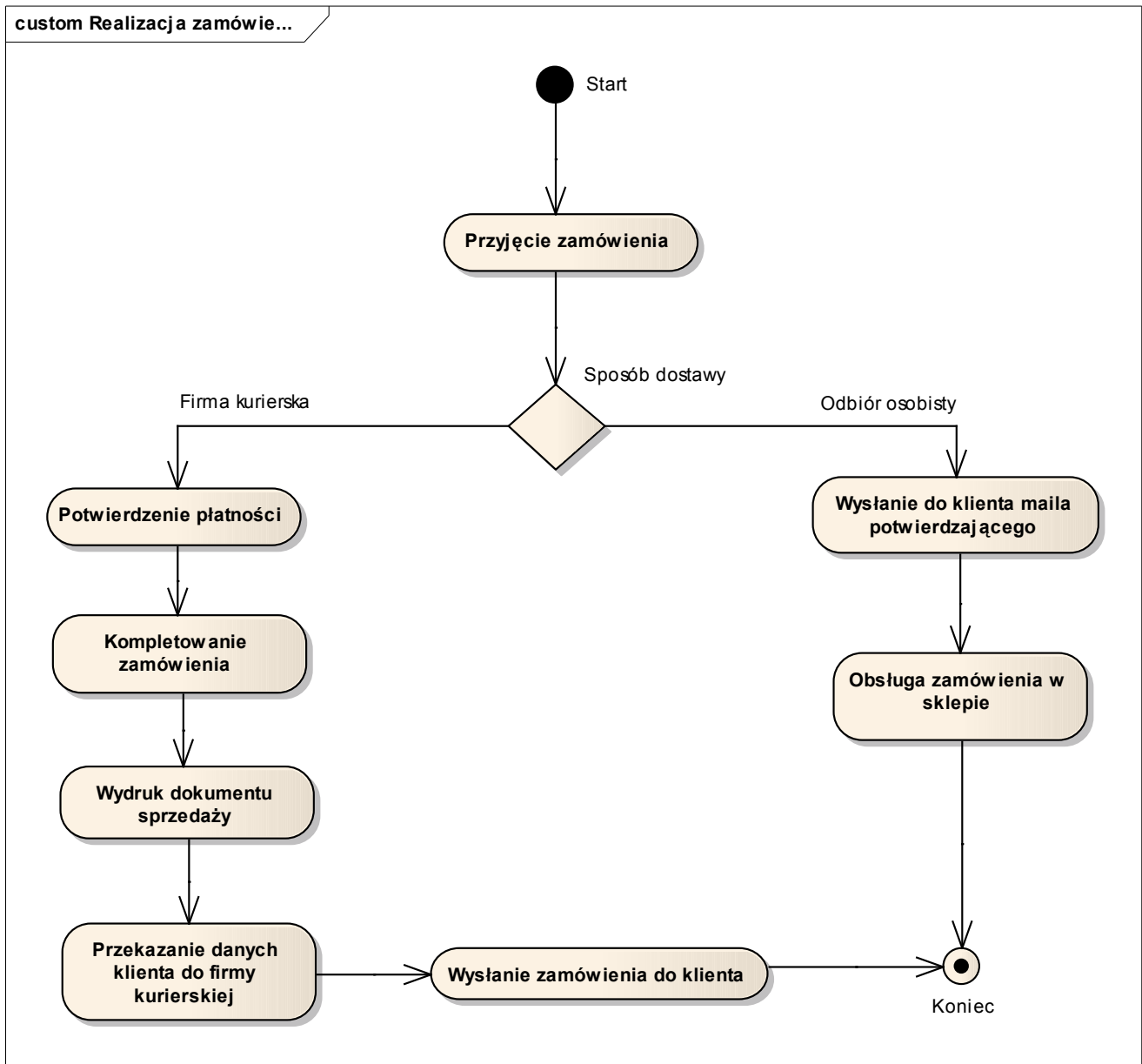
Kolejnym etapem powinna być dekompozycja czynności związanej z wyborem sposobu płatności. Zgodnie z dokumentem istnieją 3 różne typy płatności a z każdą z nich wiąże się dodatkowo kilka innych czynności – dlatego jest to czynność złożona.

Kolejnym krokiem jest dokonanie wyboru rodzaju dostawy – jeżeli zaznaczymy odbiór osobisty to wszelkie dalsze czynności są przerzucane na księgarnię, która sama musi zadbać o dalszą obsługę klienta. Dlatego też po tym wyborze następuje koniec przepływu i proces jest kończony.

Jeśli natomiast wyborem będzie firma kurierska to dodatkowo musimy otrzymać potwierdzenie dokonania płatności przez klienta. Na etapie rozwidlenia dokonujemy równoległe dwóch czynności – poinformowanie pracownika w dziale przesyłek o możliwości wysłania zamówienia oraz przekazanie do firmy kurierskiej pełnych danych klienta w celu dostarczenia przesyłki.

Na etapie scalenia przepływ jest kończony, gdyż dalsza obsługa klienta jest przeniesiona na firmę kurierską.

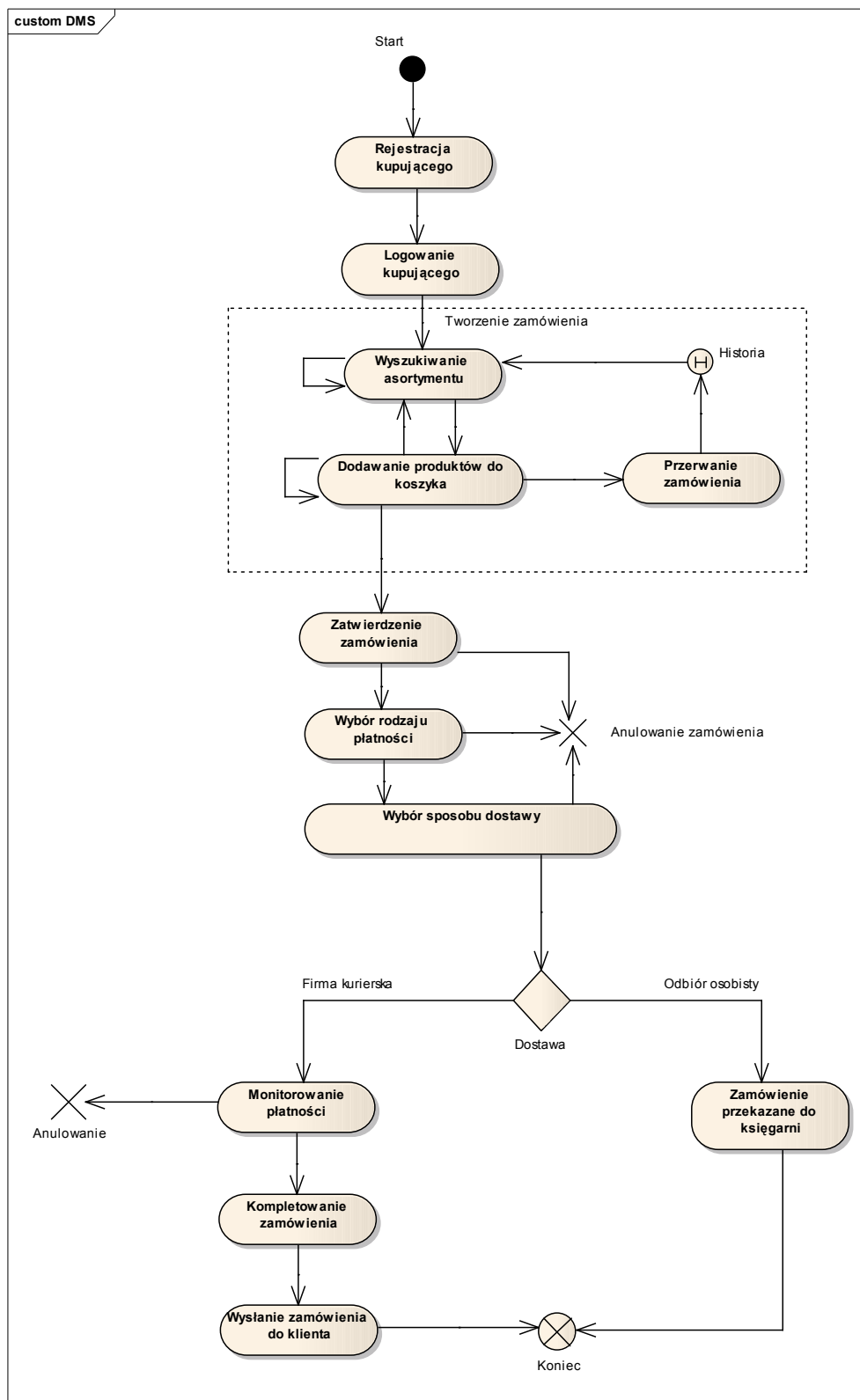
## 2) Realizacja zamówienia



Rozpoczęcie procesu realizacji zamówienia zaczynamy od przyjęcia zamówienia. Podobnie jak w przypadku tworzenia zamówienia – tutaj również jego realizacja opiera się o rodzaj wybranej dostawy. Jeżeli klient zdecyduje się na odbiór osobisty to realizacja zamówienia jest przenoszona w całości na księgarnię, wcześniej jedynie wysłane jest mailem odpowiednie powiadomienie do klienta.

W przypadku gdy zamówienie zostanie wysłane przez firmę kurierską to pierwszym etapem będzie uzyskanie potwierdzenia płatności od klienta a dopiero po tym fakcie nastąpi skompletowanie zamówienia. Dodatkowo przy zamówieniu klient zaznacza czy chciałby otrzymać fakturę lub paragon jako dokument sprzedaży. Kolejnym krokiem jest przekazanie danych klienta do firmy kurierskiej oraz wysłanie zamówienia do klienta.

# Diagram maszyny stanowej



Pierwszym inicjującym stanem jest rejestracja kupującego w systemie (wypełnienie formularza z danymi, adresem mailowym, hasłem itp.). Po udanej rejestracji klient może zalogować się do systemu i od razu skorzystać z możliwości dokonywania zakupów. Proces tworzenia zamówienia składa się w głównej części z wyszukiwania asortymentu a przejście zwrotne umożliwia wielokrotne dodawanie produktów do koszyka. Jeżeli na tym etapie dojdzie do przerwania zamówienia (np. zamknięcie przeglądarki) to system powinien obsługiwać płytkie wznowienie po ponownym zalogowaniu się klienta. Kolejno zatwierdzamy zamówienie, wybieramy sposób płatności oraz rodzaj dostawy. Na każdym z tych etapów istnieje możliwość anulowania (zniszczenia zamówienia).

W innym przypadku możemy wybrać odbiór osobisty gdzie kolejnym stanem jest przekazanie zamówienia do księgarni lub firmę kurierską. Po jej wybraniu monitorujemy płatność za zamówienie (jeżeli nie będzie wpłaty to nastąpi anulowanie zamówienia). Gdy wpłata się pojawi to kompletujemy zamówienie i kurier wysyłany jest do klienta wraz z przesyłką.